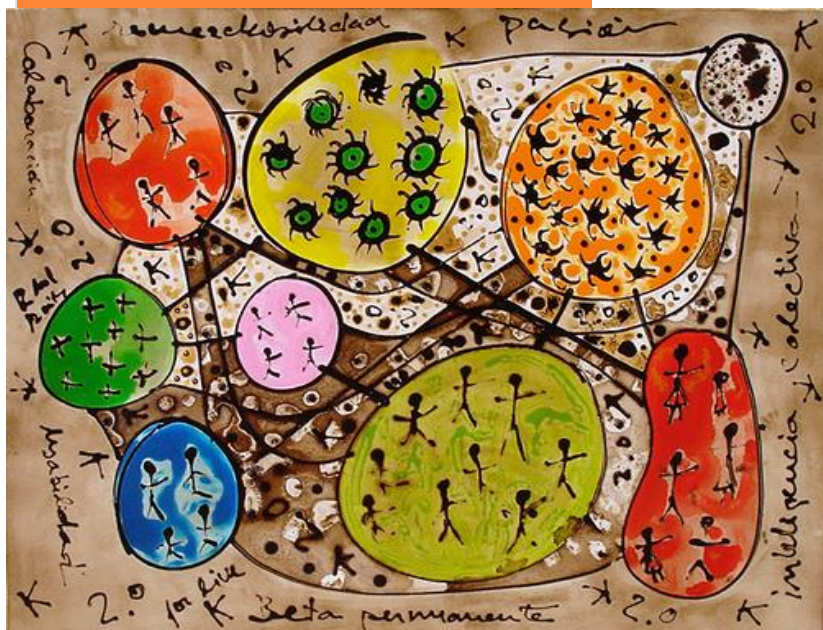


TREBALL EN XARXA EN LA INTERVENCIÓ EN LA INFÀNCIA EN RISC: SSB/EAIA



Consell Comarcal
de la Conca de Barberà



Consell Comarcal de l'Alt Camp

LDOIA 2010: Nou paradigma

- RISC

Competència: Ens local

- SSB: Intervenció, recursos
- EAIA: Especialització



LLIBRE D' HISTÒRIA

- DESEMPARAMENT

Competència: Generalitat

- STAIA – EFI
- SAIA – EAIA (ens local)



MANUAL DE TREBALL EXPEDIENTS DE RISC

NOU MODEL DE TREBALL



**LLIBRE
D' HISTÒRIA**

set-des 2012

**MANUAL DE
TREBALL
EXPEDIENTS DE
RISC**

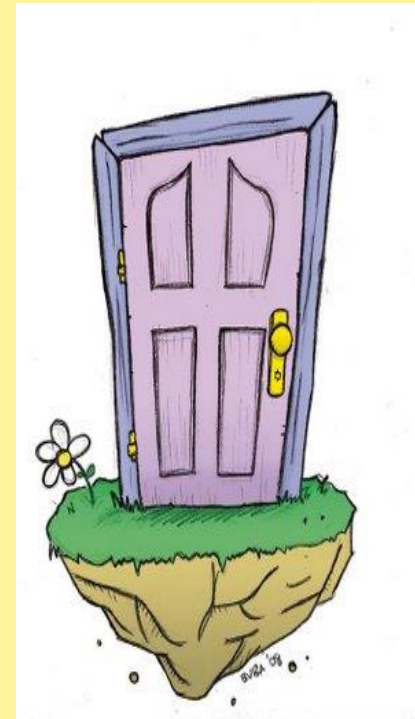
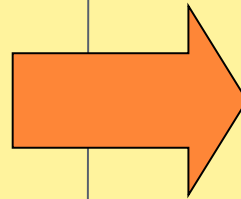


gener 2013

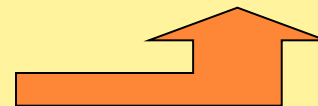
ENTRADA D'EXPEDIENTS DE RISC

**ESPAI
D'ASSESSORAMENT**

**ESTUDI
DESEMPARAMENT
I/O MESURES DE
PROTECCIÓ**



Treball compartit
**SSB-
EAIA**

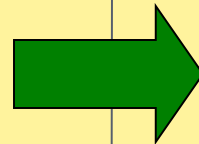


ESPAI D'ASSESSORAMENT



IDEES CLAU:

- Fitxa-derivació (annex 1)
- Clivatge Indicadors de risc/desempament
- Intervencions prèvies SSB i resultats
- Rol i expectatives vers l'EAIA.
- Determinar possibilitats d'intervenció EAIA
- Determinar prioritat



DERIVACIÓ A L'EAIA:

- Informe-derivació (annex 2)
- Documentació requerida

POSSIBILITATS D'INTERVENCIÓ

1. Entrevistes familiars

2. Assessorament a professionals/Suport tècnic

...

Què puc fer ...?

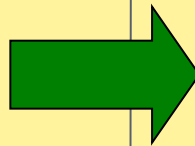
3. Traspàs a EAIA per risc greu amb intervenció socioeducativa.

- Derivació de l'expedient
- 1^a entrevista EAIA
- Objectius EAIA: Vinculació tècnica i compartir diagnosi
- Reunió de treball SSB-EAIA (referents)
- Elaboració conjunta COSE liderada per EAIA

POSSIBILITATS D'INTERVENCIÓ

4. Derivació a EAIA per estudi desemparament amb Pla de treball per part dels SSB.
5. Derivació a EAIA per estudi desemparament sense Pla de treball per part dels SSB

- Derivació de l'expedient
- Objectius EAIA: Estudi
- EAIA utilitzarà Pla Treball SSB si n'hi ha.
- Pla Treball liderat per SSB que farà seguiment.



TREBALL CONJUNT



- **CALENDARI**

- Fins a 3 mesos. Progrés adequat
- Fins a 5 mesos. Dificultats.
- Fins a 6 mesos. No col·laboració. Fiscalia (annex 5)

- **INTERVENCIÓ CONJUNTA**

- Presentació COSE
- Finalització èxit o pròrroga
- Finalització fracàs EAIA

TREBALL CONJUNT



Segon.- L'equip tècnic considera que, per les seves característiques, la **situació de risc** detectada pot ser considerada com a greu, per les raons següents:

(transcriure, per a cada situació de risc, el llistat resumit d'observacions, indicadors o factors que componen el diagnòstic, en un redactat genèric i impersonal que sigui comprensible i assumible pels progenitors/tutors/guardadors)

Tercer.- L'equip tècnic valora com a **elements favorables** del nucli familiar els següents:

(transcriure, per a cada situació de risc, el llistat resumit d'elements favorables, en un redactat genèric i impersonal que sigui comprensible i assumible pels progenitors/tutors/guardadors)

Mesura 1:

Objectiu:

Tasques:

Equip responsable del seguiment de la mesura:

Durada:

CALENDARI CONJUNT

TREBALL CONJUNT

- **SEGUIMENT**

- Mensual de manera alterna
- EAIA Calendari fixat..
- SSB. Calendari en funció d'espais i metodologia
- Pactar seguiments/coordinacions externes
- Informacions rellevants e-mail o reunió

- **REFERENTS, COL·LABORADORS, CO-REFERENTS**

- Demandes EAIA-EAIA des de l'ens local.

- **TRASPÀS PER CANVI TERRITORI**

- Sense signatura, EAIA informe intervencions i informes derivació. Termini: 15 dies
- Amb COSE. EAIA *informe seguiment. 15 dies*. Nou COSE si s'escau 2 mesos.
- Coordinació i traspàs entre SSB i EAIA

AVALUACIÓ I MILLORA

- 10/12/2013 es realitza una jornada d'avaluació i millora d'aquest model d'intervenció.

26 professionals dels SSB de l'Alt Camp, Conca de Barberà i Valls.

- S'identifiquen i prioritzen les principals oportunitats de millora.
- Es fa un anàlisi causal i un anàlisi d'accions de millora i propostes de canvi.

1. Seguiment del COSE conjunt.
2. Manca de consens en criteris de risc, risc greu i desemparament.
3. Continuïtat i acompanyament en els assessoraments.
4. Manca/desconeixement/duplicat de recursos en el medi per treballar amb les famílies.

NOVES ACCIONS



- Seguiment mensual dels COSE conjunt SSB- EAIA
- Disposar en els casos assessorats o en risc de l'opinió del menor.
- Acta conjunta de les reunions de coordinació.
- Augmentar les visites a domicili en seguiment.
- Millorar el suport tècnic en els assessoraments.
- Assegurar acompanyament en els casos de risc no traspassats a l'EAIA.
- Noves fórmules socioeducatives (SAD, educador EAIA, CO, treball grupal).

GRUPS DE MILLORA

- Instruments de valoració d'indicadors de risc/desemparament. i protecció.
- Catàleg de mesures d'atenció davant les situacions de risc
- Mesures d'intervenció davant adolescents disruptius
- Disseny de programes d'intervenció grupal de parentalitat positiva



PROGRAMA DE SUPORT TÈCNIC D'ATENCIÓ A LA INFÀNCIA EN RISC

OBJECTIUS

- Disposar d'un model de prevenció i detecció risc social.
- Crear de xarxes de prevenció i atenció a la infància i l'adolescència
- Dissenyar actuacions específiques encaminades a ajudar a les famílies.
- Ajudar a la presa de decisions responsable en processos de risc.
- Elaborar Plans d'intervenció que cerquin disminuir o controlar la situació de risc.
- Acompanyament als SSB en els casos de risc no traspassats a l'EAlA

- Acció estratègica
- Acció diagnòstica
- Acció operativa

FACILITADORS ...

- Lideratge
- Suport institucional
- Intercanvi/coordinació/
Cooperació
- Confiança
- Temps/Espais
- Proximitat
- Cultura
- Generositat



LLIBRE D' HISTÒRIA



MODELS



[N:\Documentació Pública\MANUAL TREBALL EXPEDIENTS DE RISC\Annex 1 ASSESSORAMENT.doc](#)

[N:\Documentació Pública\MANUAL TREBALL EXPEDIENTS DE RISC\Annex 2 INFORME DERIVACIÓ EIAA.doc](#)